

アポロ21

高性能地盤改良機
MSR-100

センターホール駆動式
中空モーター・中空減速機
低重心・低空式
高出力・75 K W

- 地盤改良工法
- 先行掘削工法
- ペーパードレン工法



MSR-100

● 製造元

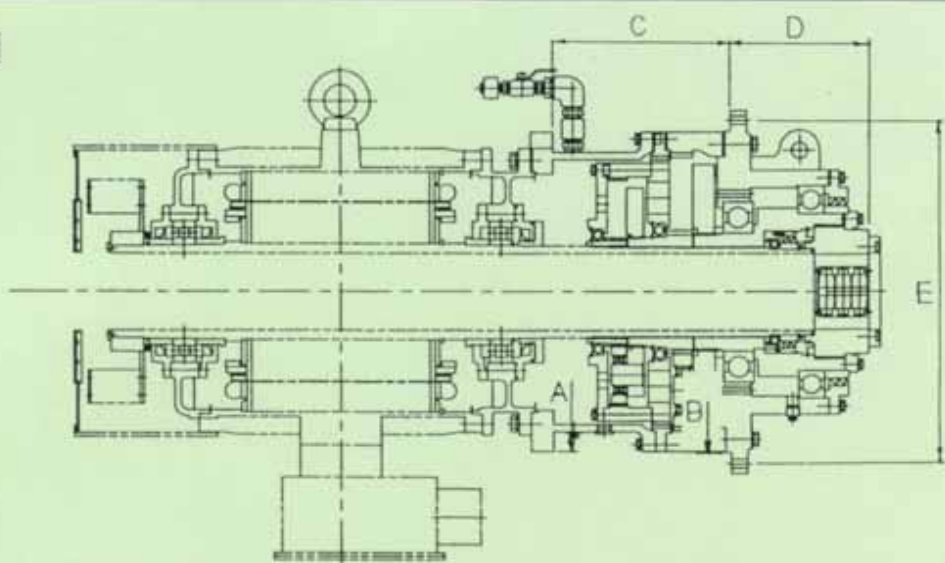
● 代理店

株式会社 ニットー

〒811-2124福岡県粕屋郡宇美町若草3-2-1
電話092-932-8962 FAX 092-932-8963

《センターホール型アースオーガー MRP1702V-710》

■寸法図



箇所	A	B	C	D	E
図示方法 (mm)	φ810	φ815	494	337	φ815

■主要仕様

駆動機型式	75KW-8/16P-400/440V-50/60Hz	出力軸回転数	50Hz 72.5/36.2min-1
入力軸回転数	50Hz 750/375min-1	回転方向	60Hz 87.0/43.5min-1
	60Hz 900/450min-1		CW・CCW
減速比	1/10.34	減速機潤滑油量	52リットル
潤滑油	ギヤ油 ISOV,C150	減速機重量	1600Kg

■歯車仕様

区分	第一段目	第二段目	第三段目
		太陽-遊星-宇宙	太陽-遊星-宇宙
歯数	89-50-190	60-38-138	-
減速比	1/3、135	1/3、30	-

■騒音・振動

騒音	騒音	暗騒音
		75~77 db (A)
振動	H=2.8 A=2.3μm (片振動)	

総重量：3300Kg (電動機1700Kg+減速機1600Kg)

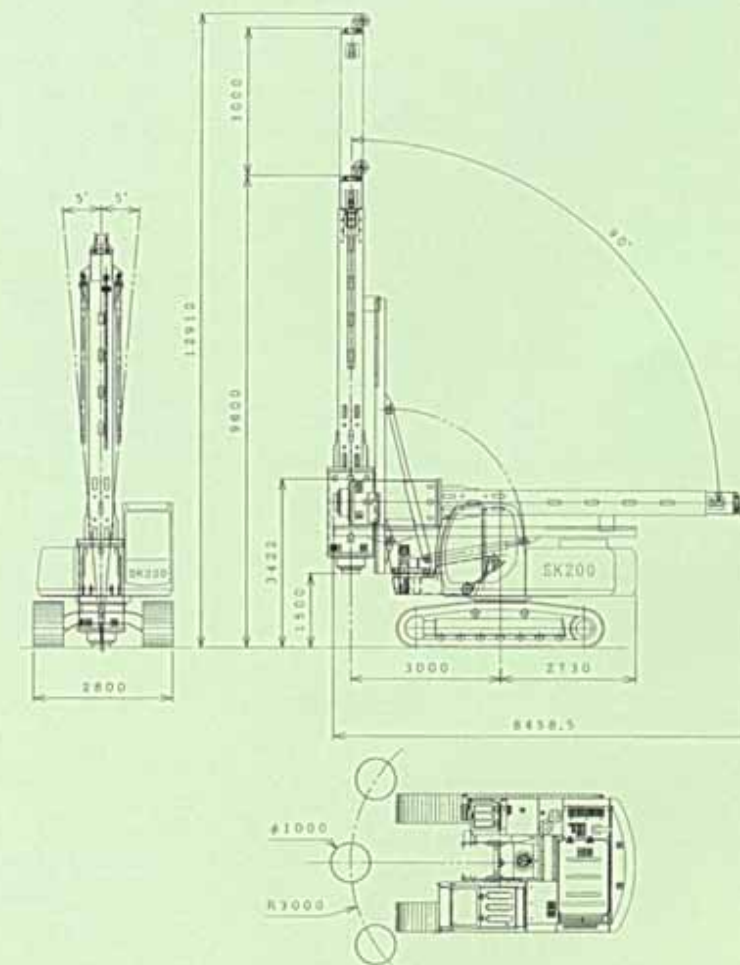
※本仕様は改良等のため予告なく変更することがあります。

■施工写真



アポロ21

■地盤改良掘削機 外観/寸法図



■機械仕様

名称	中空式駆動一軸掘削機	フィード速度	最大 1m/10秒 (10t時)
型式	MSR-100	機能	起伏 前方5度 -後方90度 左右傾斜5度
掘削孔径	φ600mm~φ1600mm	傾斜計	前後±5度 左右±5度
掘削深度	最大 20m	掘削軸	φ180-両面カット160 (焼入れ)
下部駆動	センターホール式	チャック方式	2点爪 握力 (50t)
モーター	縦型全閉外扇中空式モーター	ホルダー方式	2点爪 握力 (50t)
	75KW-8/16P-400/440-50/60Hz	継手	M100L (ピン)
減速機	遊星歯車減速機 (オーガマシソ)	管理装置	MR6 打点式
周波数	50Hz	機種	SK200-6 (コベルコ)
極数	8p	エンジン	低騒音・低振動型・告示1536号第2条1項指定 (東経機発第42号)
入力回転数	750rpm		排出ガス対策型・径機発第249号国総施51号指定 (国総施第167号)
出力回転数	375rpm		
出力回転数	900rpm		
出力回転数	450rpm		
オーガトルク	55.8kN・m		
オーガトルク	25.68kN・m		
オーガトルク	10.70kN・m		
オーガトルク	21.40kN・m		
回転方向	左右	クローラ長	4170mm
リーダー	角型 テレスコ方式	クローラ幅	2800mm
フィード方式	油圧シリンダー2本 (ストローク 3m)	クローラ高	2940mm
リーダーライド	上下ストローク 1500mm	フロント重量	10t
フィード荷重	押し込み 引き抜き (10t)	総重量	30t